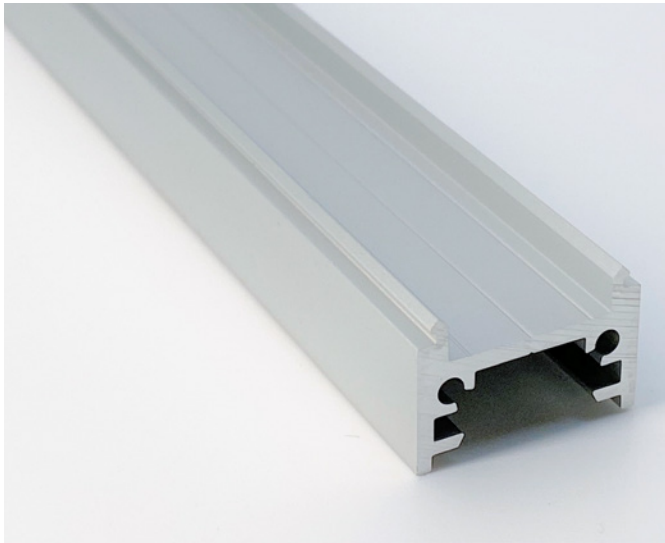


# LIGHTGUIDE LED ALUMINIUMPROFIL UI 22x17

ZUM BEISPIEL FÜR SCHRANK UNTERBAUBELEUCHTUNG | SPIEGELBELEUCHTUNG



## ZUBEHÖR



## TECHNISCHE DATEN

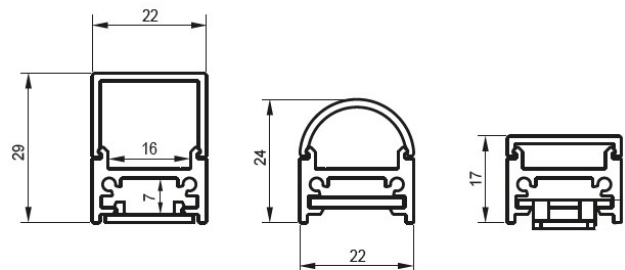
LED FLEX*	LEISTUNG/METER	CRI	LICHTFARBE	LICHTSTROM/METER	EINHEIT	BREITE	MAX. LÄNGE/EINSPEISUNG
<b>Nick Flex 26</b>	22   20.8   20.8 W	>90	2700   3000   4000 K*	2550   2480   2595 lm	50 mm	8 mm	4000 mm
<b>Nick Flex 18</b>	15.5   15.5   14.5 W	>90	2700   3000   4000 K*	1820   1860   1830 lm	50 mm	8 mm	5000 mm
<b>Nick Flex 11</b>	10.4   10.4   9.5 W	>90	2700   3000   4000 K*	1230   1260   1200 lm	50 mm	8 mm	6000 mm
<b>Nick Flex 6</b>	5.6   5.6   5.1 W	>90	2700   3000   4000 K*	644   660   627 lm	50 mm	8 mm	6000 mm
<b>Hoff Flex</b>	19 W	>80	warmweiss   kaltweiss	1550 lm	83 mm	12 mm	6000 mm
<b>Hoff Flex RGB/W</b>	14.4   17 W	>80	RGB   RGBW		83 mm	12 mm	6000 mm
<b>Pex Flex TW</b>	18 W	>80/90	2700-6500 K	1965-2300 lm	50 mm	12 mm	5000 mm
<b>Pex Flex TWW</b>	18 W	>80	2000-4000 K	1800-2150 lm	50 mm	12 mm	5000 mm

\*weitere auf Anfrage

**IP40 IP54 24 V**

## WERKSTOFFE UND ABMESSUNG

MATERIAL	Aluminium
FARBE	farblos eloxiert*
PROFILBREITE	22 mm
HÖHE MIT ABDECKUNG	17 mm   24 mm   29 mm
PROFILLÄNGE MAX.	6000 mm
ABDECKUNG	transparent: flach, rund opal: flach, rund, hoch
ZUBEHÖR	Seitendeckel, Montageklammern, Montageriegel



## EINSPEISUNG

