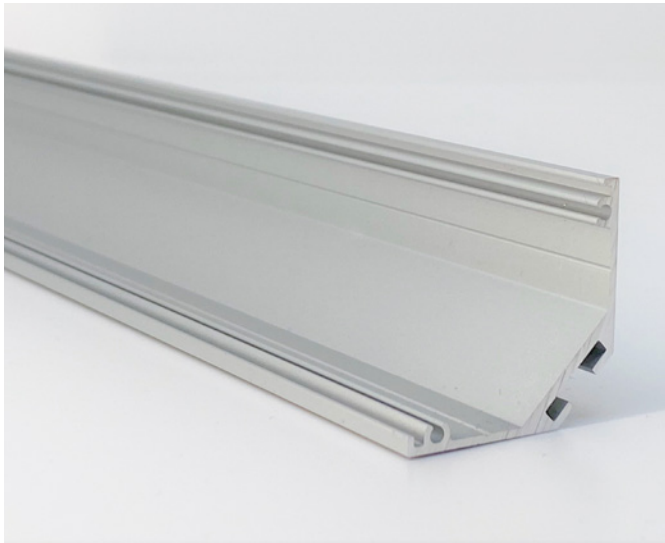


LIGHTGUIDE LED ALUMINIUMPROFIL FD 30x30

ZUM BEISPIEL FÜR SPIEGEL- | KORRIDORBELEUCHTUNG



ZUBEHÖR



TECHNISCHE DATEN

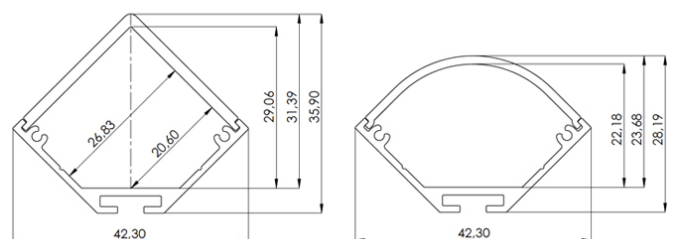
LED FLEX*	LEISTUNG/METER	CRI	LICHTFARBE	LICHTSTROM/METER	EINHEIT	BREITE	MAX. LÄNGE/ EINSPEISUNG
Nick Flex 26	22 20.8 20.8 W	>90	2700 3000 4000 K*	2550 2480 2595 lm	50 mm	8 mm	4000 mm
Nick Flex 18	15.5 15.5 14.5 W	>90	2700 3000 4000 K*	1820 1860 1830 lm	50 mm	8 mm	5000 mm
Nick Flex 11	10.4 10.4 9.5 W	>90	2700 3000 4000 K*	1230 1260 1200 lm	50 mm	8 mm	6000 mm
Nick Flex 6	5.6 5.6 5.1 W	>90	2700 3000 4000 K*	644 660 627 lm	50 mm	8 mm	6000 mm
Hoff Flex	19 W	>80	warmweiss kaltweiss	1550 lm	83 mm	12 mm	6000 mm
Hoff Flex RGB/W	14.4 17 W	>80	RGB RGBW		83 mm	12 mm	6000 mm
Pex Flex TW	18 W	>80/90	2700-6500 K	1965-2300 lm	50 mm	12 mm	5000 mm
Pex Flex TWW	18 W	>80	2000-4000 K	1800-2150 lm	50 mm	12 mm	5000 mm

*weitere auf Anfrage

IP40 IP54 24 V

WERKSTOFFE UND ABMESSUNG

MATERIAL	Aluminium
FARBE	farblos eloxiert*
PROFILBREITE	30 mm
HÖHE MIT ABDECKUNG	30 mm
PROFILLÄNGE MAX.	5000 mm
ABDECKUNG	opal: rund, eckig
ZUBEHÖR	Seitendeckel



EINSPEISUNG

