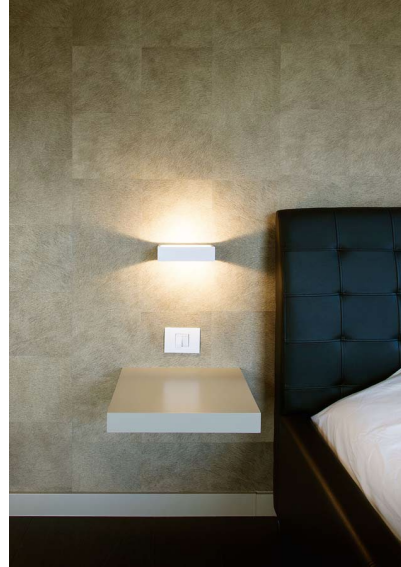


# LED AUFBAULEUCHE

## BENTO



### LICHTTECHNIK

Leistung	7.9 W
Lichtfarbe	3000 K
Leuchtenlichtstrom	285 lm
Farbwiedergabeindex	CRI >90
Systemeffizienz	42 lm/W
Lebensdauer	50'000 h
Leuchtmittel	LED nicht austauschbar

### TECHNISCHE DATEN

Betriebsgerät	integriert
Betriebsgerät Steuerung	Phasenan-/abschnitt
Anschlussleistung	230 V
Ausstrahlwinkel	
Ausstrahlcharakteristik	direkt/indirekt
Leuchtentyp	Aufbauleuchte eckig
Montageart	Aufbaumontage Wand
Schutzart	IP 20
Schlagfest. / Schutzklasse	SKI
Besonderes	

### WERKSTOFFE & ABMESSUNG

Leuchtengehäuse	Aluminium
Abdeckung / Diffusor	
Farbe	tiefschwarz*
Länge	180 mm
Breite	130 mm
Höhe	46 mm

\*auch in der Farbe weiss erhältlich

Durchmesser	
Deckenausschnitt	
Einbautiefe	
Pendellänge	

