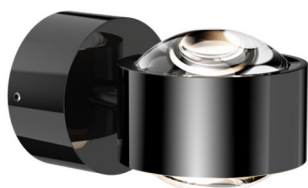


LED AUFBAULEUCHE

SPIN



LICHTTECHNIK

| | |
|---------------------|------------------------|
| Leistung | 6 W |
| Lichtfarbe | 3000 K |
| Leuchtenlichtstrom | 510 lm |
| Farbwiedergabeindex | CRI >90 |
| Systemeffizienz | 85 lm/W |
| Lebensdauer | 50'000 h |
| Leuchtmittel | LED nicht austauschbar |

TECHNISCHE DATEN

| | |
|----------------------------|--------------------|
| Betriebsgerät | integriert |
| Betriebsgerät Steuerung | Phasen-/abschnitt |
| Anschlussleistung | 230 V |
| Ausstrahlwinkel | 90° |
| Ausstrahlcharakteristik | direkt/indirekt |
| Leuchtentyp | Aufbauleuchte rund |
| Montageart | Aufbaumontage Wand |
| Schutzart | IP 20 |
| Schlagfest. / Schutzklasse | |
| Besonderes | 350° drehbar |

WERKSTOFFE & ABMESSUNG

| | |
|----------------------|---------------|
| Leuchtgehäuse | Aluminium |
| Abdeckung / Diffusor | |
| Farbe | chrom schwarz |
| Länge | |
| Breite | |
| Höhe | 133 mm |

| | |
|------------------|-------|
| Durchmesser | 80 mm |
| Deckenausschnitt | |
| Einbautiefe | |
| Pendellänge | |

